



**Parti incasso**  
**Built-in parts**  
**UP-Einbaukörper**  
**Parties encastrées**  
**Partes empotrables**  
**Встроенные детали**  
**预埋件**



**Parti incasso**  
**Built-in parts / UP-Einbaukörper**  
**Parties encastrées / Parties empotrables**  
**Встроенные детали / 预埋件**

# Built-in parts

---



Parti incasso  
Built-in parts  
UP-Einbaukörper  
Parties encastrées  
Partes empotrables  
Встроенные детали  
预埋件

DATI TECNICI  
TECHNICAL DATA  
TECHNISCHE DATEN  
DONNEES TECHNIQUES  
DATOS TÉCNICOS  
ТЕХНИЧЕСКИЕ ДАННЫЕ  
技术数据

## 65° (max 80° C)

Temperatura ottimale acqua calda  
Optimal hot water temperature  
Optimaltemperatur vom warmen Wasser  
Température optimale eau chaude  
Temperatura óptima del agua caliente  
Оптимальная температура горячей воды  
最佳的热水温度

## 3 bar (min 1 - max 5)

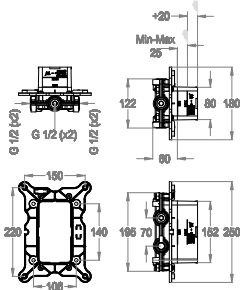
Pressione ottimale di esercizio  
Optimal operational pressure  
Optimaler Betriebsdruck  
Pression optimale de fonctionnement  
Presión óptima de funcionamiento  
Оптимальное рабочее давление  
最佳工作压力

## 0,1 bar (max 1)

Differenza di pressione acqua calda/fredda  
Hot/cold water pressure difference  
Drucksunterschied vom warmen/kalten Wasser  
Différence de pression eau chaude/froide  
Diferencia de presión del agua caliente/fría  
Разница давления холодной/горячей воды  
冷/热水压力差

FIR ITALIA si riserva, ogni qualvolta si rendesse necessario, di apportare modifiche tecniche ed estetiche senza obbligo di preavviso. - FIR ITALIA, whenever necessary, reserves itself the right of deciding technical and aesthetical modifications without prior notice. - FIR ITALIA ist ausdrücklich dazu berechtigt, technische und ästhetische Änderungen an ihre einigen Produkte ohne vorherige Mitteilung vorzunehmen. FIR ITALIA se réserve le droit d'apporter des modifications techniques et esthétiques sans avis préalable. - FIR ITALIA se reserva el derecho, si lo considera necesario, de aportar modificaciones técnicas sin obligación de previo aviso. - FIR ITALIA оставляет за собой право во всех случаях, когда это будет необходимо, вносить технические и эстетические изменения без обязательства производить предварительное уведомление. - FIR ITALIA, 在必要时, 保留技术和外观修改的决定权, 恕不另行通知。

## 05.1000.0



- Sistema incasso universale FirUnico®.
- FirUnico® universal built-in system.
- FirUnico® universelles UP-Einbausystem.
- Système encastré universel FirUnico®.
- Sistema empotrable universal FirUnico®.
- Универсальная FirUnico® система встройки.
- FirUnico®通用嵌入式系统。

### Raw Material



Articoli complementari facoltativi  
Optional complementary items  
Optional-komplementäre Artikel  
Articles complémentaires optionnels  
Artículos complementarios opcionales  
Необязательные дополнительные предметы  
可选的配套产品

## 05.0038.0

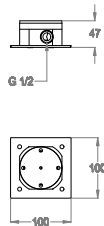
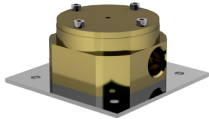


page 512

- Kit prolunga 20 mm per FirUnico®.
- Extension kit for FirUnico®, 20 mm long.
- Verlängerungssatz für FirUnico®, 20 mm.
- Jeu de rallonge pour FirUnico®, 20 mm.
- Extensión 20 mm para FirUnico®.
- Комплект удлинителя 20 мм для универсальной FirUnico® системы встройки в стену.
- FirUnico®通用嵌入式系统的延伸套装，长 20 mm。

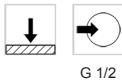
### Natural Colour

## 05.2146.4

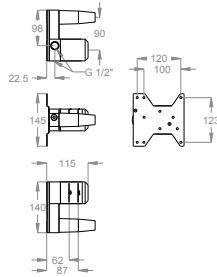


- Parte incasso miscelatore.
- Built-in part for mixer.
- UP-Einbaukörper zu Einhebelmischer.
- Partie encastrée pour mitigeur.
- Parte empotrable mezclador monomando.
- Встроенная часть для смесителя.
- 龙头的预埋件。

### Raw Material



## 05.8035.6



- Parte incasso miscelatore a parete ad una uscita.
- Built-in part for wall-mounted one-way mixer.
- UP-Einbaukörper für Einweg-Einhebelmischer.
- Partie encastrée pour mitigeur à une sortie.
- Parte empotrable mezclador monomando una salida.
- Встроенная часть одноходового смесителя.
- 壁装式单出水口龙头的预埋件。

**Raw Material**



G 1/2 (F) G 1/2 (F) 0590538

Articoli complementari facoltativi  
 Optional complementary items  
 Optional-komplementäre Artikel  
 Articles complémentaires optionnels  
 Artículos complementarios opcionales  
 Необязательные дополнительные предметы  
 可选的配套产品

### 05.0037.4



page 512

- Prolunga 20 mm.
- Extension 20 mm long.
- Verlängerung 20 mm.
- Rallonge de 20 mm.
- Extensión 20 mm.
- Удлинитель 20 мм.
- 的延伸件，20 mm长。

**Natural Colour**

### 05.0037.5

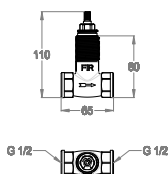


page 512

- Prolunga 40 mm.
- Extension 40 mm long.
- Verlängerung 40 mm.
- Rallonge de 40 mm.
- Extensión 40 mm.
- Удлинитель 40 мм.
- 的延伸件，40 mm长。

**Natural Colour**

## 05.2451.4



- Parte incasso rubinetto destro a parete.
- Built-in part for wall-mounted straight stop, right.
- UP-Einbaukörper zu Unterputzventil, rechts.
- Partie encastrée pour robinet mural, droit.
- Parte empotrable para llave de paso, derecha.
- Встроенная часть настенного правого крана.
- 壁装式右直旋塞阀的预埋件。

**Raw Material**



G 1/2 (F) G 1/2 (F) 0590401

Articoli complementari facoltativi  
Optional complementary items  
Optional-komplementäre Artikel  
Articles complémentaires optionnels  
Artículos complementarios opcionales  
Необязательные дополнительные предметы  
可选的配套产品

### 05.0027.2



- Prolunga 20 mm.
- Extension 20 mm long.
- Verlängerung 20 mm.
- Rallonge de 20 mm.
- Extensión 20 mm.
- Удлинитель 20 мм.
- 的延伸件，20 mm长。

**Natural Colour**

page 512

### 05.0027.9

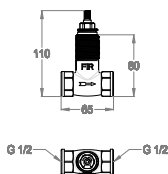


- Prolunga 40 mm.
- Extension 40 mm long.
- Verlängerung 40 mm.
- Rallonge de 40 mm.
- Extensión 40 mm.
- Удлинитель 40 мм.
- 的延伸件，40 mm长。

**Natural Colour**

page 513

## 05.2451.6



- Parte incasso rubinetto sinistro a parete.
- Built-in part for wall-mounted straight stop, left.
- UP-Einbaukörper zu Unterputzventil, links.
- Partie encastrée pour robinet mural, gauche.
- Parte empotrable para llave de paso, izquierda.
- Встроенная часть настенного левого крана.
- 壁装式左直旋塞阀的预埋件。

**Raw Material**



G 1/2 (F) G 1/2 (F) 0590403

Articoli complementari facoltativi  
Optional complementary items  
Optional-komplementäre Artikel  
Articles complémentaires optionnels  
Artículos complementarios opcionales  
Необязательные дополнительные предметы  
可选的配套产品

### 05.0027.2



- Prolunga 20 mm.
- Extension 20 mm long.
- Verlängerung 20 mm.
- Rallonge de 20 mm.
- Extensión 20 mm.
- Удлинитель 20 мм.
- 的延伸件，20 mm长。

**Natural Colour**

page 512

### 05.0027.9

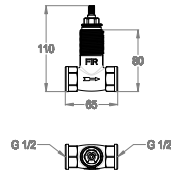


- Prolunga 40 mm.
- Extension 40 mm long.
- Verlängerung 40 mm.
- Rallonge de 40 mm.
- Extensión 40 mm.
- Удлинитель 40 мм.
- 的延伸件，40 mm长。

**Natural Colour**

page 513

## 05.2451.9



- Parte incasso rubinetto a parete.
- Built-in part for wall-mounted straight stop.
- UP-Einbaukörper zu Unterputzventil.
- Partie encastrée pour robinet mural.
- Parte empotrable para llave de paso.
- Встроенная часть настенного крана.
- 壁装式直旋塞阀的预埋件。

Raw Material



G 1/2 (F) G 1/2 (F) 0590405

Articoli complementari facoltativi  
 Optional complementary items  
 Optional-komplementäre Artikel  
 Articles complémentaires optionnels  
 Artículos complementarios opcionales  
 Необязательные дополнительные  
 предметы  
 可选的配套产品

## 05.0027.2



- Prolunga 20 mm.
- Extension 20 mm long.
- Verlängerung 20 mm.
- Rallonge de 20 mm.
- Extensión 20 mm.
- Удлинитель 20 мм.
- 的延伸件, 20 mm长。

Natural Colour

page 512

## 05.0027.9

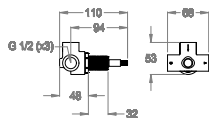


- Prolunga 40 mm.
- Extension 40 mm long.
- Verlängerung 40 mm.
- Rallonge de 40 mm.
- Extensión 40 mm.
- Удлинитель 40 мм.
- 的延伸件, 40 mm长。

Natural Colour

page 513

## 05.2459.0



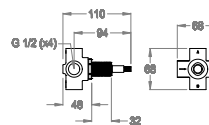
- Parte incasso deviatore due uscite.
- Built-in part for two-way diverter valve.
- UP-Einbaukörper zu Zweiweg-Umstellventil
- Partie encastrée pour inverseur à deux sorties.
- Parte empotrable para inversor dos salidas.
- Встроенная часть двухходового переключателя.
- 两路分流阀的预埋件。

Raw Material



G 1/2 (F) G 1/2 (F) 0590565

## 05.2459.1



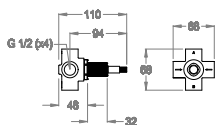
- Parte incasso deviatore tre uscite.
- Built-in part for three-way diverter valve.
- UP-Einbaukörper zu Dreiweg-Umstellventil
- Partie encastrée pour inverseur à trois sorties.
- Parte empotrable para inversor tres salidas.
- Встроенная часть трехходового переключателя.
- 三路分流阀的预埋件。

Raw Material



G 1/2 (F) G 1/2 (F) 0590566

## 05.2459.2



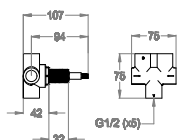
- Parte incasso deviatore due uscite.
- Built-in part for two-way diverter valve.
- UP-Einbaukörper zu Zweiweg-Umstellventil.
- Partie encastrée pour inverseur à deux sorties.
- Parte empotrable para inversor dos salidas.
- Встроенная часть двухходового переключателя.
- 两路分流阀的预埋件。

**Raw Material**



G 1/2 (F) G 1/2 (F) 0590572

## 05.2459.3



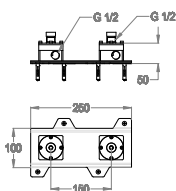
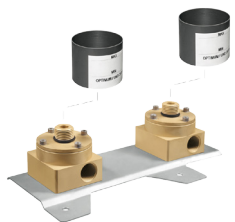
- Parte incasso deviatore tre uscite.
- Built-in part for three-way diverter valve.
- UP-Einbaukörper zu Dreiweg-Umstellventil.
- Partie encastrée pour inverseur à trois sorties.
- Parte empotrable para inversor tres salidas.
- Встроенная часть трехходового переключателя.
- 三路分流阀的预埋件。

**Raw Material**



G 1/2 (F) G 1/2 (F) 0590573

## 05.8036.0



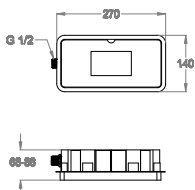
- Piastra incasso per colonnine con montaggio a pavimento per miscelatore vasca esterno.
- Built-in floor-mounted column plate for bath mixer.
- UP-Montageplatte für Standfüße zu bodenstehenden Wannenarmaturen.
- Plaque d'encastrement pour colonnettes pour montage au sol du mélangeur bain.
- Placa empotrable para columnas con montaje en el suelo para batería de bañera.
- Встроенная пластина для колонн с креплением в пол для наружного смесителя для ванной.
- 浴缸龙头的嵌入式坐地安装组件。

**Raw Material**



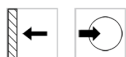
G 1/2 (F) G 1/2

## 05.2449.0



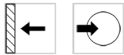
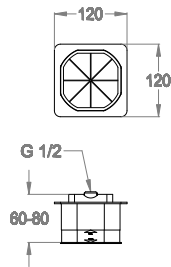
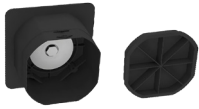
- Parte incasso bocca di erogazione a cascata a parete, ingresso acqua 1/2".
- Built-in part for built-in wall-mounted cascade water spout 1/2".
- UP-Einbaukörper zu UP-Wasserfallwandauslauf, 1/2".
- Partie encastrée pour bec mural encastré à cascade, arrivée d'eau 1/2".
- Parte empotrable caño de suministro en cascada mural, entrada agua 1/2".
- Встроенная часть для монтируемого на стене встроенного распылителя воды 1/2", с каскадной насадкой.
- 壁装、嵌入、瀑布式水嘴 1/2"的预埋件。

**Natural Colour**



G 1/2

05.2449.1



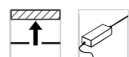
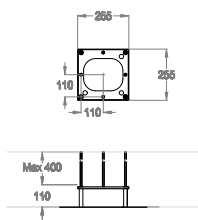
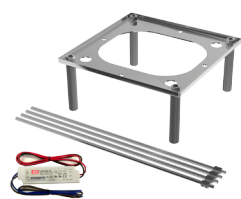
G 1/2

- Parte incasso soffione doccia body jet laterale.
- Built-in part for lateral shower body spray.
- UP-Einbaukörper zu Seitenbrause für Körpermassage.
- Partie encastrée pour jet de corps latéral pour douche.
- Parte empotrable rociador de ducha lateral.
- Встроенная часть для бокового распыляющего душа.
- 横向淋浴身体喷头的预埋件。

**Natural Colour**



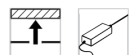
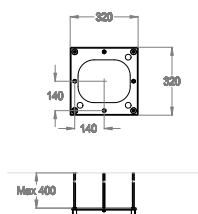
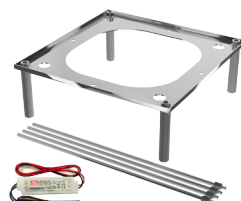
## 05.2449.6



- Parte incasso soffione doccia incasso a soffitto, comprensivo di cavo di connessione e trasformatore.
- Built-in part for ceiling-mounted shower head, including connecting cable and transformer.
- UP-Einbaukörper zu UP-Regenbrause zur Deckenmontage, mit Anschlusskabel und Transformator.
- Partie encastrée pour plafond douche encastrée, avec câble de connexion et transformateur.
- Parte empotrable rociador de ducha empotrable para montaje al techo, incluido el cable de conexión y el transformador.
- Встроенная часть для монтируемой на потолке, встроенной насадки душа, с подсоединительным кабелем и трансформатором.
- 吊顶式莲蓬头的预埋件，含电缆和变压器。

Natural Colour

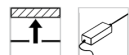
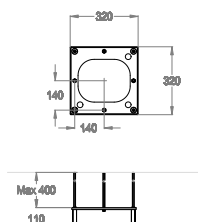
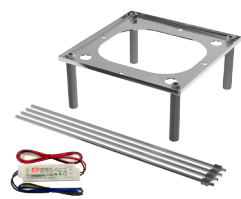
## 05.2449.7



- Parte incasso soffione doccia incasso a soffitto, comprensivo di cavo di connessione e trasformatore.
- Built-in part for ceiling-mounted shower head, including connecting cable and transformer.
- UP-Einbaukörper zu UP-Regenbrause zur Deckenmontage, mit Anschlusskabel und Transformator.
- Partie encastrée pour plafond douche encastrée, avec câble de connexion et transformateur.
- Parte empotrable rociador de ducha empotrable para montaje al techo, incluido el cable de conexión y el transformador.
- Встроенная часть для монтируемой на потолке, встроенной насадки душа, с подсоединительным кабелем и трансформатором.
- 吊顶式莲蓬头的预埋件，含电缆和变压器。

Natural Colour

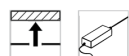
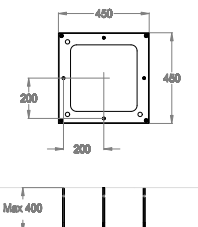
## 05.2449.8



- Parte incasso soffione doccia incasso a soffitto, comprensivo di cavo di connessione e trasformatore.
- Built-in part for ceiling-mounted shower head, including connecting cable and transformer.
- UP-Einbaukörper zu UP-Regenbrause zur Deckenmontage, mit Anschlusskabel und Transformator.
- Partie encastrée pour plafond douche encastrée, avec câble de connexion et transformateur.
- Parte empotrable rociador de ducha empotrable para montaje al techo, incluido el cable de conexión y el transformador.
- Встроенная часть для монтируемой на потолке, встроенной насадки душа, с подсоединительным кабелем и трансформатором.
- 吊顶式莲蓬头的预埋件，含电缆和变压器。

Natural Colour

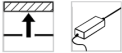
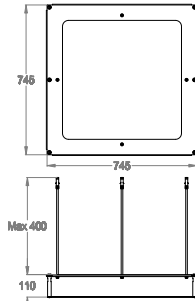
## 05.2449.9



- Parte incasso soffione doccia incasso a soffitto, comprensivo di cavo di connessione e trasformatore.
- Built-in part for ceiling-mounted shower head, including connecting cable and transformer.
- UP-Einbaukörper zu UP-Regenbrause zur Deckenmontage, mit Anschlusskabel und Transformator.
- Partie encastrée pour plafond douche encastrée, avec câble de connexion et transformateur.
- Parte empotrable rociador de ducha empotrable para montaje al techo, incluido el cable de conexión y el transformador.
- Встроенная часть для монтируемой на потолке, встроенной насадки душа, с подсоединительным кабелем и трансформатором.
- 吊顶式莲蓬头的预埋件，含电缆和变压器。

Natural Colour

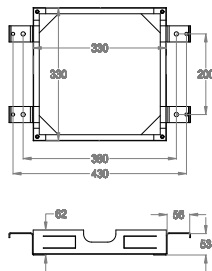
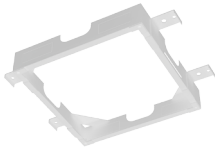
## 05.2447.1



- Parte incasso soffione doccia incasso a soffitto, comprensivo di cavo di connessione e trasformatore.
- Built-in part for ceiling-mounted shower head, including connecting cable and transformer.
- UP-Einbaukörper zu UP-Regenbrause zur Deckenmontage, mit Anschlusskabel und Transformator.
- Partie encastrée pour plafond douche encastrée, avec câble de connexion et transformateur.
- Parte empotrable rociador de ducha empotrable para montaje al techo, incluido el cable de conexión y el transformador.
- Встроенная часть для монтируемой на потолке, встроенной насадки душа, с подсоединительным кабелем и трансформатором.
- 吊顶式莲蓬头的预埋件，含电缆和变压器。

Natural Colour

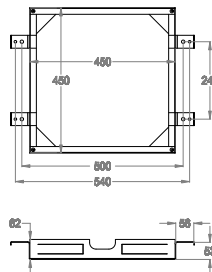
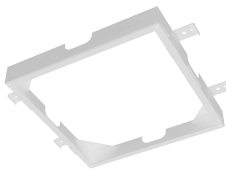
## 05.2449.2



- Parte incasso soffione doccia incasso a soffitto.
- Built-in part for ceiling-mounted shower head.
- UP-Einbaukörper zu UP-Regenbrause zur Deckenmontage.
- Partie encastrée pour plafond douche encastrée.
- Parte empotrable rociador de ducha empotrable para montaje al techo.
- Встроенная часть для монтируемой на потолке, встроенной насадки душа.
- 吊顶嵌入式莲蓬头的预埋件。

Natural Colour

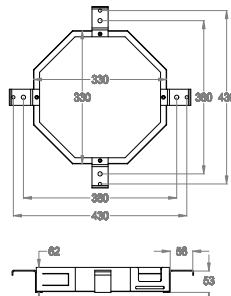
## 05.2449.3



- Parte incasso soffione doccia incasso a soffitto.
- Built-in part for ceiling-mounted shower head.
- UP-Einbaukörper zu UP-Regenbrause zur Deckenmontage.
- Partie encastrée pour plafond douche encastrée.
- Parte empotrable rociador de ducha empotrable para montaje al techo.
- Встроенная часть для монтируемой на потолке, встроенной насадки душа.
- 吊顶嵌入式莲蓬头的预埋件。

Natural Colour

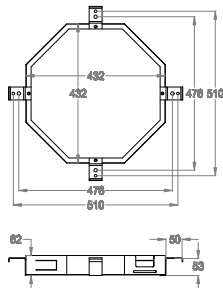
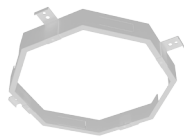
## 05.2449.4



- Parte incasso soffione doccia incasso a soffitto.
- Built-in part for ceiling-mounted shower head.
- UP-Einbaukörper zu UP-Regenbrause zur Deckenmontage.
- Partie encastrée pour plafond douche encastrée.
- Parte empotrable rociador de ducha empotrable para montaje al techo.
- Встроенная часть для монтируемой на потолке, встроенной насадки душа.
- 吊顶嵌入式莲蓬头的预埋件。

Natural Colour

## 05.2449.5

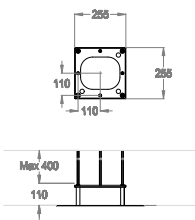
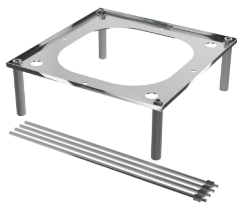


- Parte incasso soffione doccia incasso a soffitto.
- Built-in part for ceiling-mounted shower head.
- UP-Einbaukörper zu UP-Regenbrause zur Deckenmontage.
- Partie encastrée pour plafond douche encastrée.
- Parte empotrable rociador de ducha empotrable para montaje al techo.
- Встроенная часть для монтируемой на потолке, встроенной насадки душа.
- 吊顶嵌入式莲蓬头的预埋件。

Natural Colour



## 05.2448.6

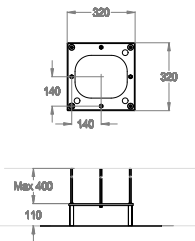
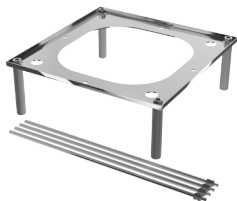


- Parte incasso soffione doccia incasso a soffitto.
- Built-in part for ceiling-mounted shower head.
- UP-Einbaukörper zu UP-Regenbrause zur Deckenmontage.
- Partie encastrée pour plafond douche encastrée.
- Parte empotrable rociador de ducha empotrable para montaje al techo.
- Встроенная часть для монтируемой на потолке, встроенной насадки душа.
- 吊顶嵌入式莲蓬头的预埋件。

Natural Colour



## 05.2448.7

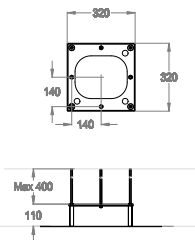
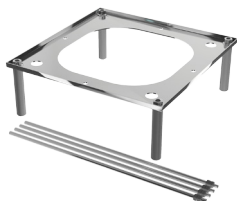


- Parte incasso soffione doccia incasso a soffitto.
- Built-in part for ceiling-mounted shower head.
- UP-Einbaukörper zu UP-Regenbrause zur Deckenmontage.
- Partie encastrée pour plafond douche encastrée.
- Parte empotrable rociador de ducha empotrable para montaje al techo.
- Встроенная часть для монтируемой на потолке, встроенной насадки душа.
- 吊顶嵌入式莲蓬头的预埋件。

Natural Colour



## 05.2448.8

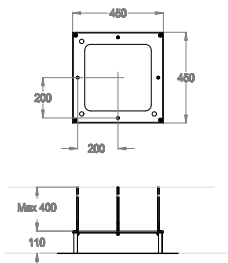
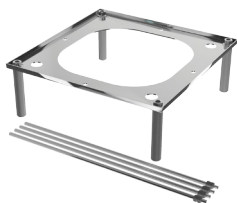


- Parte incasso soffione doccia incasso a soffitto.
- Built-in part for ceiling-mounted shower head.
- UP-Einbaukörper zu UP-Regenbrause zur Deckenmontage.
- Partie encastrée pour plafond douche encastrée.
- Parte empotrable rociador de ducha empotrable para montaje al techo.
- Встроенная часть для монтируемой на потолке, встроенной насадки душа.
- 吊顶嵌入式莲蓬头的预埋件。

Natural Colour



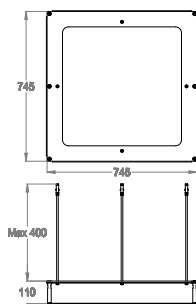
## 05.2448.9



- Parte incasso soffione doccia incasso a soffitto.
- Built-in part for ceiling-mounted shower head.
- UP-Einbaukörper zu UP-Regenbrause zur Deckenmontage.
- Partie encastrée pour plafond douche encastrée.
- Parte empotrable rociador de ducha empotrable para montaje al techo.
- Встроенная часть для монтируемой на потолок, встроенной насадки душа.
- 吊顶嵌入式莲蓬头的预埋件。

**Natural Colour**

## 05.2448.1



- Parte incasso soffione doccia incasso a soffitto.
- Built-in part for ceiling-mounted shower head.
- UP-Einbaukörper zu UP-Regenbrause zur Deckenmontage.
- Partie encastrée pour plafond douche encastrée.
- Parte empotrable rociador de ducha empotrable para montaje al techo.
- Встроенная часть для монтируемой на потолок, встроенной насадки душа.
- 吊顶嵌入式莲蓬头的预埋件。

**Natural Colour**